

パレスチナ・ガザ緊急支援 募金にご協力ありがとうございました！

2021年6月8日～28日

パレスチナ・ガザ地区では、5月10日以降、イスラエルによる11日間にわたる空爆により、66名の子どもを含む256名が命を落とし、約2,000名が負傷しました(5月23日現在)。5月21日に停戦を迎えたものの、ガザにおける建物やインフラの損害は甚大です。病院も空爆の標的になったため医療もより逼迫し、あらゆる面でこれまで以上に支援が必要な状況となっています。また、家族や友人など大切な人、家や財産、生活を失ったこと、そして11日間におよぶ恐怖による人々の心の傷は消えることはありません。

長年ガザ地区で活動を行ってきたJVC(日本国際ボランティアセンター)では、通常の子どもの栄養改善支援と並行して、以下の支援を実施することになりました。

- ▶ 今回の空爆による影響を受けた貧困家庭への食料と衛生用品の配布(通常の活動地にて)
- ▶ パートナー団体の保健師とボランティアへの心のケア研修(研修を受けた女性たちが地域の人々のカウンセリングを実施)
- ▶ 医療だけに留まらず地域の人びとを支える病院への支援(医薬品や機材、電力など病院が必要としている資機材を調達)

WEショップみなみは、これまでJVCを通じてガザの子どもたちの栄養改善事業の支援をしてきた経過があり、今回JVCのガザ緊急支援の呼びかけに応え、ショップ収益より支援を行うとともに、店頭での募金活動を行いました。今後もガザで暮らす人々に寄り添い支援をしていきたいと思っております。

ショップ収益からの3万円と
 合せ8万円をJVCに送金



コミュニティセンターを使っての健診を再開。健診や講習に足を運んでくれた家庭の中で、子どもの栄養状態が悪く、特に貧困で家屋に被害があった世帯に、食料や衛生用品を配布します。



くる病の講習に参加してくれたお母さんと子どもたち。講習はお母さんたちのコミュニケーションの場ともなっています。

※資料写真提供
 JVC(日本国際ボランティアセンター)

ボランティアに参加して

友人に紹介されてWEショップ井土ヶ谷店を訪れたのは2008年。戸惑いながら、初めて「いらっしゃいませ」「ありがとうございました」を発した時はなんだか、気恥ずかしさを感じたのを思い出します。

それから十数年。私にとって社会と繋がる唯一の窓口となったWEショップ。運営スタッフ、ボランティアの皆様方のかかわりは、暖かく居心地の良い、かけがえのないものになっています。

「地域から世界を変えるための行動」身近に感じている活動が3つあります。フェアトレード、震災復興支援、創造と発想と技術で生み出されるリメイクチームの活動。それらはすべて具体的な物を介してお客様と接することができるので、お互いに参加を実感できるのだと思います。

お客様にショップでの時間を気持ちよく楽しくすごしていただけるように、誠実に対応させていただきたいと思っています。

(ショップボランティア Y.M)

4月活動報告

営業日数 19日
 売り上げ 514,430円
 顧客数 476人
 物品提供延べ人数 137人

5月活動報告

営業日数 17日
 売り上げ 426,135円
 顧客数 637人
 物品提供延べ人数 117人

6月活動報告

営業日数 22日
 売り上げ 506,710円
 顧客数 501人
 物品提供延べ人数 95人

「WE」とは women's empowerment(女性が力をつける)の略

ボランティア募集！(体験歓迎)

WEショップみなみ通信

発行: 特定非営利活動法人 WE21ジャパンみなみ 発行責任: 牧島佐代子

人と人とのつながりを大切に活動していきます！

～NPO法人WE21 ジャパンみなみ第14回通常総会開催～

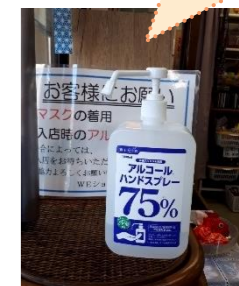
NPO法人WE21 ジャパンみなみの第14回通常総会を5月24日に開催。新型コロナウイルス感染防止のため、書面表決とオンライン会議システム(Zoom)による総会となりました。正会員51名中 オンライン出席8名、書面表決40名、合計48名で総会は成立し、提案された議案はすべて異議なく承認されました。

事業基盤である資源のリユース・リサイクルを推進する事業については、新型コロナウイルス感染拡大による緊急事態宣言発令後、2020年4月・5月、2021年1月・2月と4カ月の臨時休業を行ったため、WEショップみなみの事業高は3,289,900円(予算比68.5%、前年比55.7%)と大幅な落ち込みとなりましたが、国の持続化給付金や家賃支援給付金などを申請、臨時休業中の家賃やその他固定費の支出をカバーするとともに、民際支援も継続することができました。

ショップ営業に際しては、店内の感染防止対策を講じるとともに、営業時間の短縮、フェア・セール等イベントの延期や企画の変更など行いました。WE講座やボランティアミーティングが開催できず、直接集まることのできない、会うことのできないもどかしさを感じた1年でしたが、運営委員会等会議のオンライン化など、新しいことにチャレンジした1年でもありました。

新型コロナウイルス感染拡大の中、ショップの運営を支えてくださった皆様に心から感謝申し上げます。これからもWEショップみなみを拠点に地域の人々のつながりを大切に活動してまいります。(代表 牧島 佐代子)

新型コロナウイルス
 感染防止対策にご協力
 ありがとうございます。
 引き続き、
 入口での手指の消毒、
 検温、店内でのマスク
 着用をお願いします。



2020年度
 天ぷら油のリサイクル
 回収 20回
 回収量 407kg
 CO2削減量 1,058kg

2020年度の活動実績(2020年4月～2021年3月)

	営業日数	売上(円)	買物人数	寄付者数	ボランティア数
4月	0	0	0	0	0
5月	0	0	0	2	0
6月	22	434,030	519	55	56
7月	21	359,135	397	75	63
8月	18	280,450	372	82	50
9月	20	387,275	401	81	65
10月	22	560,260	748	154	72
11月	19	373,505	412	154	56
12月	18	480,280	487	138	55
1月	0	0	0	1	0
2月	0	0	0	4	0
3月	18	414,965	463	103	41
合計	158	3,289,900	3,799	849	458
平均	20	411,238	475	106	57

ご支援・ご協力、
 ありがとうございました！

各人数は延べ人数。
 (ボランティア人数は運営スタッフ稼働分を除く)
 平均は営業月の平均

確定申告・税金の納入

横浜南税務署 法人税 245,400円
 地方法人税 25,200円
 南県税務署 法人事業税 57,200円
 地方法人特別税 21,100円
 法人県民税 22,400円
 南区役所 法人市民税 69,200円
合計 440,500円

WEショップみなみ井土ヶ谷店

(定休日・営業時間変更)

URL <http://we373.ciao.jp>

定休日: 日曜・祝日・土曜

営業時間: 平日 10時半～16時半

〒232-0006 横浜市南区南太田3-5-4 ピア21ヨコハマ 101

TEL/FAX 045-715-4410

WE21 ジャパンみなみ

2020 年度民際支援事業活動を紹介します！

WE ショップみなみでは、収益よりアジア地域の人たちが生活の質を向上させ、自立して生きていくための支援や東日本大震災復興支援を行ってきました。

ご協力・ご支援ありがとうございます！

■民際支援金総額 807,471 円
 海外 546,571 円
 国内 260,900 円
 ■フェアトレード等 250,467 円



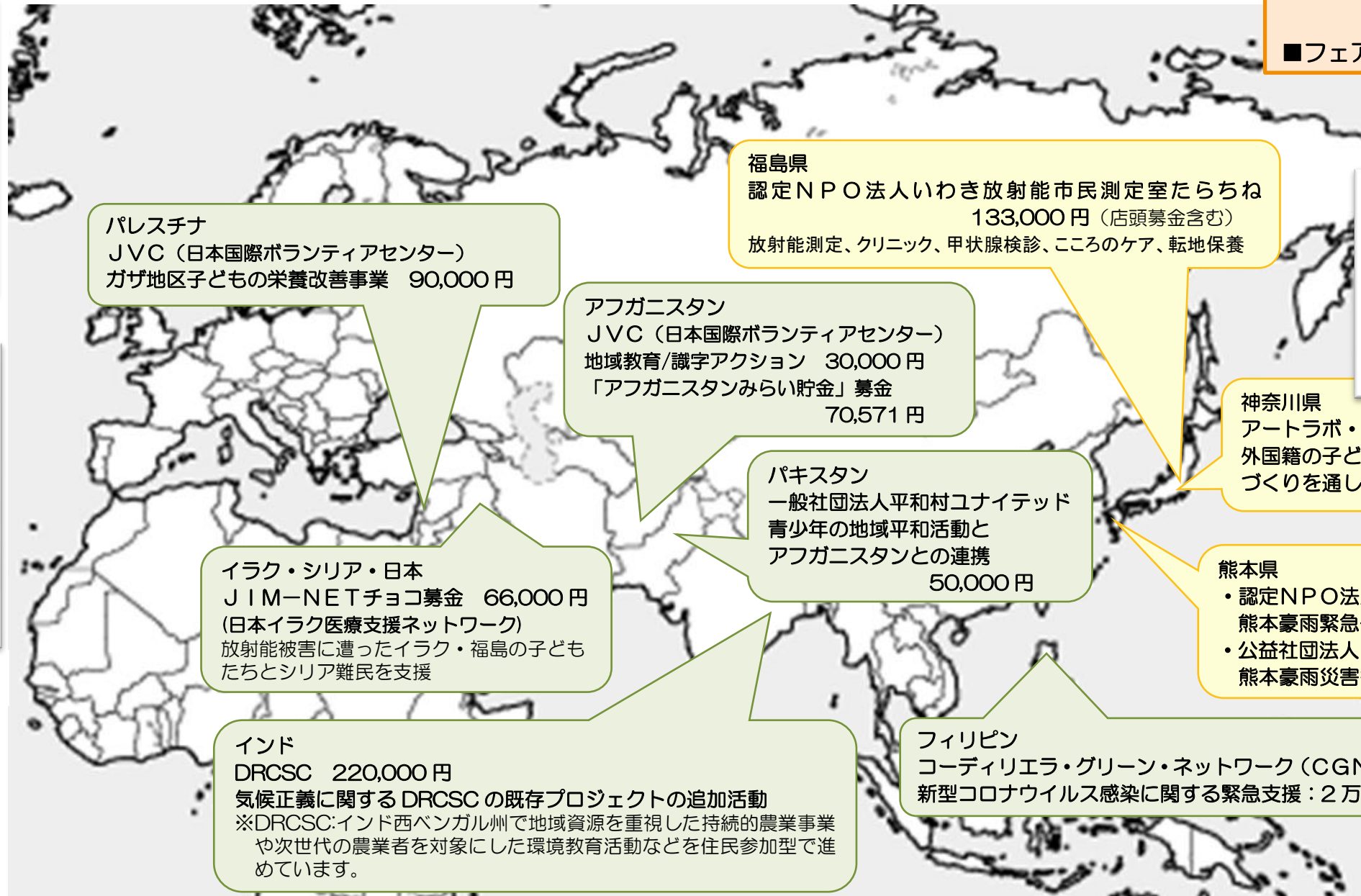
インド
農村女性たちの家庭菜園づくりなど



パキスタン
青少年の地域平和活動とアフガニスタンとの連携



←震災復興サポート週間



熊本豪雨災害復興支援
くまモン応援グッズ販売

震災支援グッズ実績		仕入金額 (円)	
宮城県	社会福祉法人 石巻祥心会かなん	震災復興サポート	22,900
宮城県	(有)ムラカミ	週間物品販売	30,100
合計			53,000

フェアトレード週間実績		仕入金額 (円)	
7月	紅茶・カレー、胡椒など		31,147
12月	紅茶・チョコレート、カレーなど		57,145
合計			88,292

フェアトレード実績		仕入金額 (円)	
フィリピン	しょうがパウダー		71,904
フィリピン	シサムコーヒー		25,115
インドネシア	チョコレート		12,156
合計			109,175



チョコラ デ パプア
インドネシア・パプア州の先住民族のカカオ豆使用



森育ちのしょうがパウダー
フィリピン山岳地帯の先住民族の手作り



シサムコーヒー
フィリピン山岳地帯の先住民族を支援



森育ちのしょうがクッキー
森育ちのしょうがパウダー・国産小麦使用
2021 年 6 月販売開始

WE ショップみなみでは、フェアトレード (公平・公正な貿易) で取引される食品などを仕入れ、販売することで、途上国の生産者を応援する活動をしています。